



# Годовой отчет за 2021 г.

Заведующего Филиалом Поликлиническое отделение № 3  
ГБУЗ «Городская клиническая больница им. М. П. Кончаловского  
Департамента здравоохранения города Москвы»



# Основные показатели



Мощность



Прикрепленное население

Филиал

«Поликлиническое отделение № 3»

**405**

посещений в смену по данным ЕМИАС

**53 642**

человека

Численность прикрепленного населения

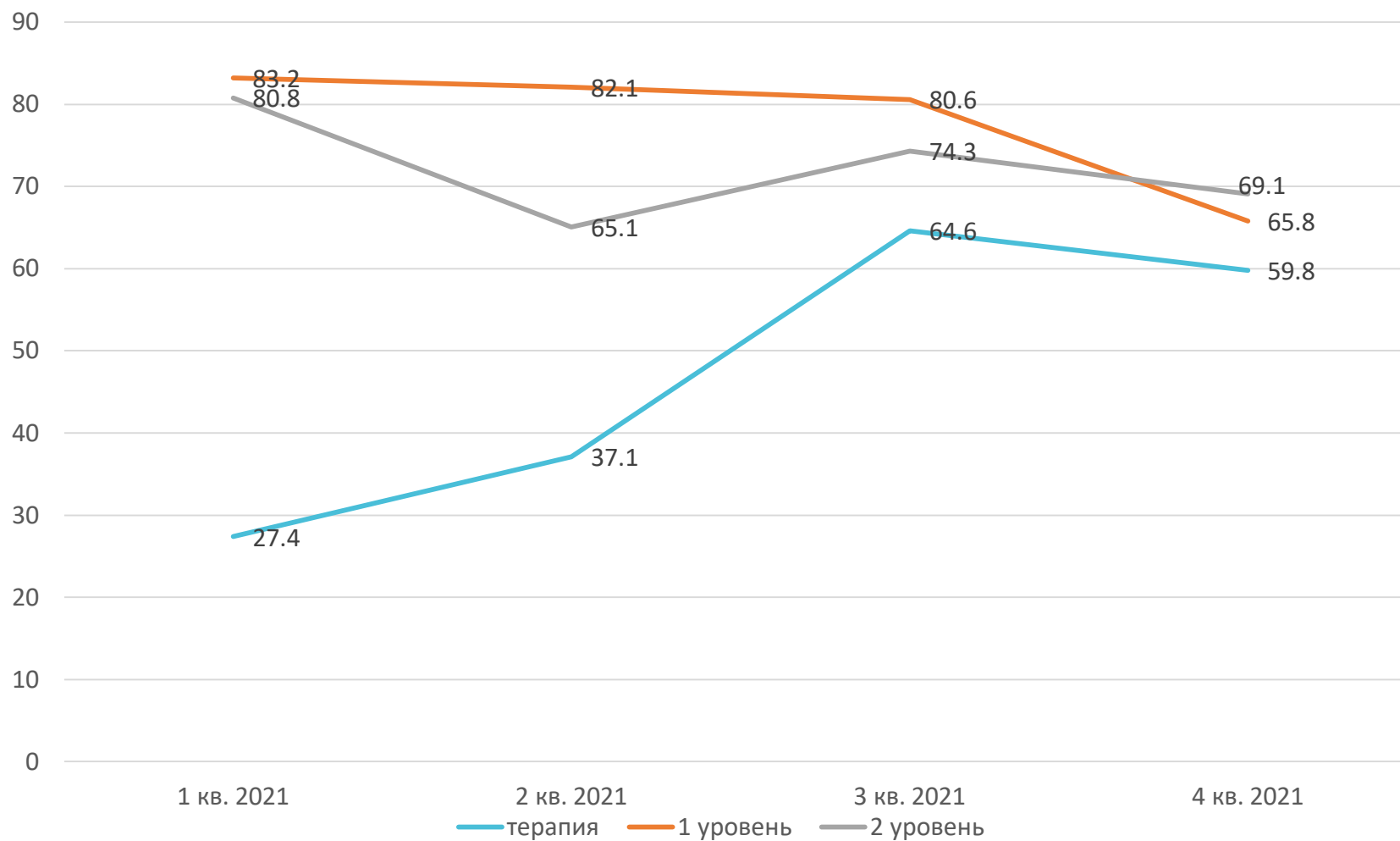


**53 642**

человека

За отчетный период прикреплено **3612** чел.

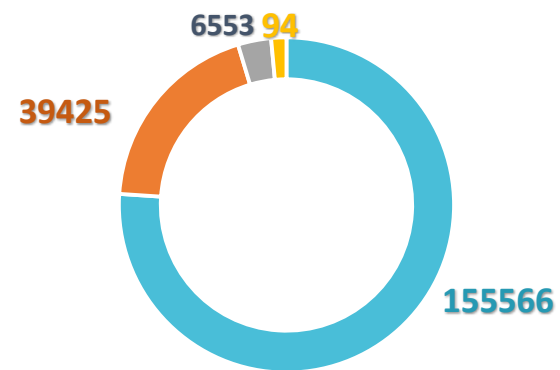
## Доступность медицинской помощи в ФПО №3 в 2021г.



## Посещения ФПО№3 в 2021г.

**201638**

посещений в 2021 году



- По заболеванию
- С профилактической целью
- Осмотры на дому
- Неотложная помощь

\* МО оказывает первичную медико-санитарную помощь взрослому населению



# Диспансеризация



С середины 2021 профилактические осмотры в поликлинике были приостановлены в связи с неблагоприятной обстановкой по коронавирусной инфекции.

При улучшении эпидситуации, с мая по август 2021г. сотрудники ФПОН№3 участвовали в организации и проведении диспансерных осмотров населения в павильоне «Здоровая Москва»



## Охват диспансеризацией по заболеваниям

Специальность	Состоит на Д-учете	Прошли	%
Терапия	2935	2883	98
Неврология	250	249	100
Офтальмология	507	507	100
Хирургия	62	61	100
Эндокринология	2392	2367	99
Урология	35	35	100
Кардиология	85	85	100

# Вакцинация против COVID 19

Вакцинировано в ФПО № 3  
V2 - 2 784 пациента



# Вакцинация против гриппа

Вакцинировано в ФПО № 3

53011 пациентов

Вакцинация проводилась как в ФПО, так и на мобильных пунктах вакцинации







## Инвалиды и участники ВОВ

Наименование	Участники ВОВ (кроме ИОВ)	Инвалиды ВОВ
Состоит под диспансерным наблюдением на начало отчетного года	22	4
Вновь взято под диспансерное наблюдение в отчетном году	0	0
Снято с диспансерного наблюдения в течении отчетного года	5	1
из них: выехало	0	0
Состоит под диспансерным наблюдением на конец отчетного года	17	3
в том числе по группам инвалидности: I	2	0
II	12	3
III	3	0
Охвачено комплексными медицинскими осмотрами	22	4
Нуждались в стационарном лечении	5	1
Получили стационарное лечение из числа нуждавшихся	5	1
Получили санаторно-курортное лечение	3	0

# Показатели заболеваемости в 2021г.



Болезни системы кровообращения



11 291



Болезни органов дыхания



8 153



Болезни костно-мышечной системы



3 328



Болезни эндокринной системы



3 334



Болезни органов пищеварения



2 876

# Работа по рассмотрению жалоб и обращений граждан



Филиал  
«Поликлиническое отделение № 3»

Число обращений  
за 2021 год

**322**



- Все обращения пациентов рассматриваются в индивидуальном порядке
- В случае негативного содержания обращения, специалисты поликлиники вступают в диалог с пациентом и детализируют проблему для ее решения
- Изучаются предложения граждан по улучшению работы поликлиники, руководство использует обратную связь от пациентов для совершенствования оказания медицинской помощи

## Оборудование Филиала ПОН№3

- КТ **0** ед.
- МРТ **0** ед.
- Денситометры **0** ед.
- Рентгены **1** ед.
- Флюорографы **0** ед.
- УЗИ **7** ед.
- Холтер **10** ед.
- СМАД **10** ед.
- Маммограф **1** ед.





## Филиал ПОН№3 оказывает помощь по различным профилям

- Кардиология
- Неврология
- Офтальмология
- Оториноларингология
- Рентгенодиагностика
- Терапия
- Урология
- Ультразвуковая диагностика
- Функциональная диагностика (ЭКГ, ЭХО-КГ, СМАД, Холтер)
- Хирургия
- Эндокринология

# Эндоскопические исследования

С июля 2021г. стартовал пилотный проект по организации эндоскопических исследований, в целях совершенствования скрининга и диагностики злокачественных новообразований и предопухолевых заболеваний желудочно-кишечного тракта.



# Проект «Персональный помощник»

За каждым пациентом с онкологическим заболеванием закрепляется специалист центра госуслуг «Мои документы»:

- сопровождает пациента и помогает с записью на прием к врачу,
- сообщает о дате визита,
- контролирует правильное ведение медицинской документации,
- решает текущие проблемы заболевшего человека

О возможности сопровождения персональным помощником пациенту сообщают при первичном направлении к врачу онкологу в поликлинике.



## Кадровый состав по Филиалу ПО № 3

Наименование должности	Число должностей в целом по ФПОН№3		Число физ.лиц на занятых должностях
	штатных	занятых	
Врачи	42,5	40,5	39
Средний медперсонал	51	50	47
Прочий медперсонал	12	12	10



Число ставок по штату 105,5, число занятых ставок 102,5.  
Укомплектовано 97,2%.



## Кадровый состав по терапевтическому отделению

Наименование должности	Число должностей в целом по ФПОН <sup>№3</sup>		Число физ.лиц на занятых должностях
	штатных	занятых	
Врач общей практики	12	12	12
Врач терапевт участковый	7	5,5	5
Средний медперсонал	17	16	16
Прочий медперсонал	4	3	3

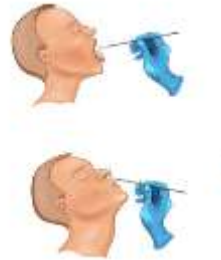


# Работа Филиала ПОН №3 в период пандемии COVID 19

- В каждом поликлиническом отделении организованы **фильтры**, изолирующие больных с симптомами ОРВИ от остальных пациентов
- Все сотрудники обеспечены средствами индивидуальной защиты: масками, перчатками, одноразовыми халатами
- Организованы посты термометрии изолирующие пациентов с симптомами ОРВИ



# Работа Филиала ПОН<sub>3</sub> в период пандемии COVID 19



- Врачи ФПО № 3 участвовали в составе ковид-бригад, оказывающих мед. помощь на дому пациентам с COVID-19;
- С марта по октябрь 2021г. сотрудниками ФПО № 3 проведено:
  - 2800 тестов ИФА онкологическим пациентам перед началом курсов химиотерапии;
  - 1870 тестов ИФА работникам образовательных учреждений;
- С ноября по декабрь 2021г. сотрудники ФПОН<sub>3</sub> проводили тестирование ИХА + ПЦР населению на базе МФЦ Савелки;

- Медсестрами ФПОН<sub>3</sub> проводилась диагностика пациентов на COVID-19. В 2021г. проведено ПЦР тестирование на COVID-19 – 9114 мазков.

СПАСИБО  
ЗА ВНИМАНИЕ!